

	modello: T_WO_SCHEPRO Rev.1.0 del 28.06.2006	lavoro: Identificazione strutturale di ponti mediante costruzione di modelli ad elementi finiti e loro aggiornamento basato su misure di vibrazione ambientale. Prime applicazioni in Provincia di Udine.	scheda lavoro Ponte sul fiume Fella, Dogna (UD) Ponte sul torrente Raccolana, Chiusaforte (UD) Modelli strutturali F.E.M.
	0738DSL1.DOC Pagina 1 di 1		

importo opere: periodo progettazione: periodo esecuzione:

descrizione progetto:

prestazione resa:

committente lavoro:

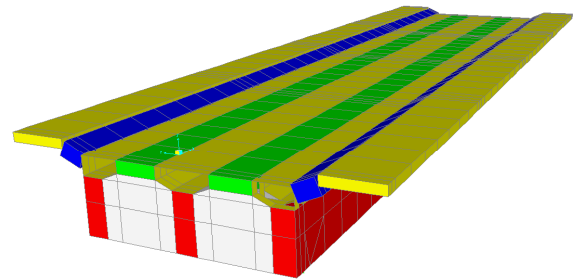
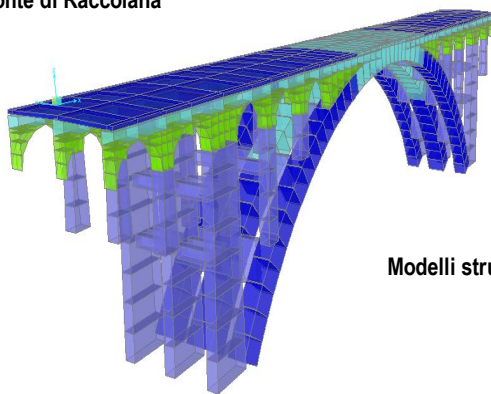
committente prestazione:



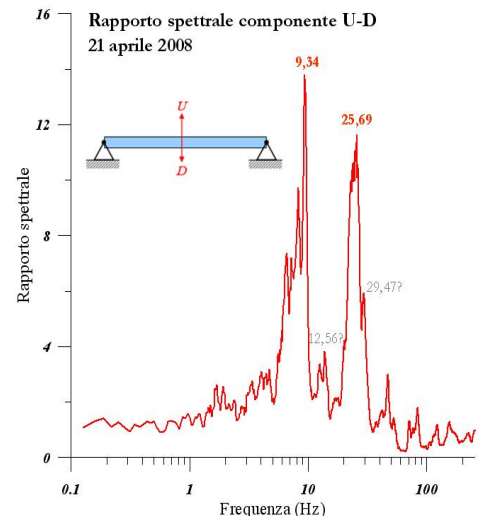
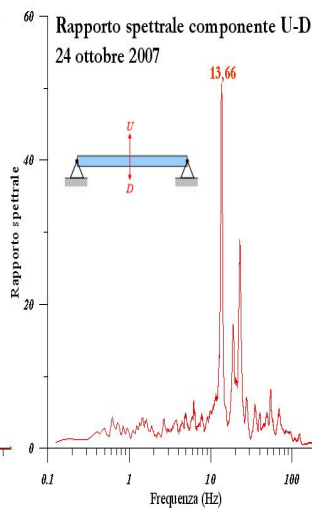
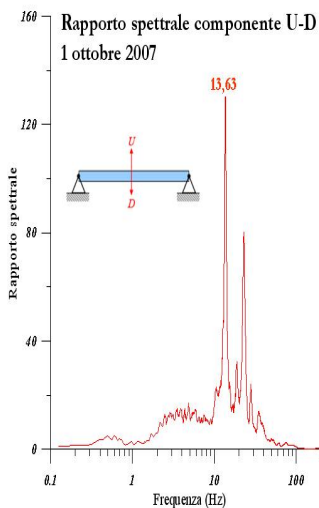
Ponte di Raccolana



Ponte di Dogna



Modelli strutturali F.E.M.



Misure di vibrazione ambientale