

	modello: T_WO_SCHEPRO Rev.1.0 del 28.06.2006	<b>lavoro:</b> DOCUP Obiettivo 2 – Azione 4.3.1. Progetto “Viabilità Ciclabile del Medio e Alto Friuli “Alpe Adria” – Tratto Dogna – Moggio Udinese – Tronco D”.	<b>scheda lavoro</b>  <b>ex ferrovia Pontebbana</b> <b>Resiutta, Chiusaforte, Dogna (UD)</b>  <b>Riconversione ponti metallici</b>
	0707DSL1.DOC Pagina 1 di 1		

importo opere: € 688'287.61    periodo progettazione: 2007    periodo esecuzione: 2007-2008

**descrizione progetto:** Riconversione sedime ferroviario dismesso “ferrovia Pontebbana” in pista ciclabile.  
 Progettazione strutturale delle nuove sovrastrutture ciclopedonali da realizzare sui ponti metallici presenti lungo la tratta, nei comuni di Resiutta, Chiusaforte e Dogna.

**prestazione resa:**

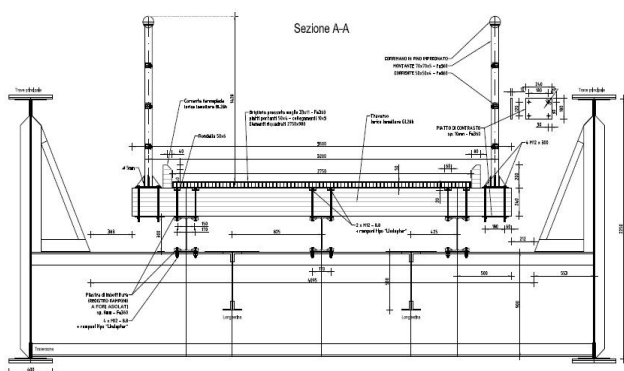
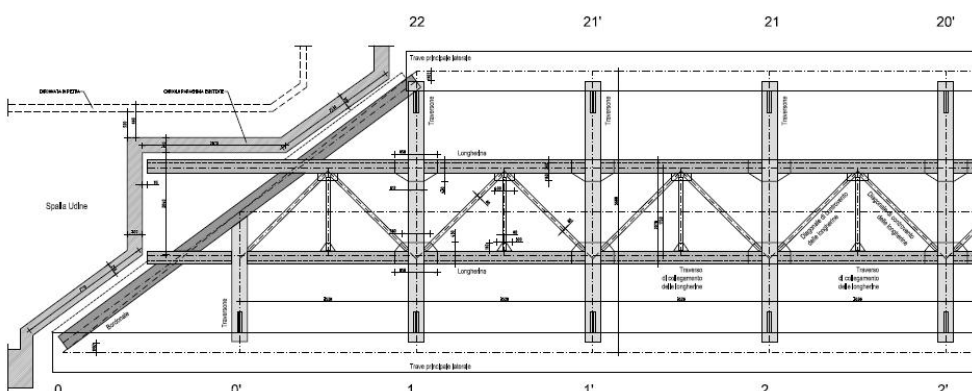
1. calcoli strutturali esecutivi delle sovrastrutture ciclo-pedonali in legno-acciaio;
2. studio in prospettiva sismica dei ponti metallici esistenti;
3. direzione operativa delle strutture.

**committente lavoro:** Comunità Montana del Gemonese, Canal del Ferro e Valcanale  
 via Pramollo, 16 – 33016 Pontebba (UD)

**committente prestazione:** Comunità Montana del Gemonese, Canal del Ferro e Valcanale  
 via Pramollo, 16 – 33016 Pontebba (UD)

**impresa costruttrice:** Agriforest S.C.P.A. – via Ruffi, 33010 Chiusaforte (UD)

**Dettagli costruttivi di progetto**



**Fasi realizzative della sovrastruttura**

